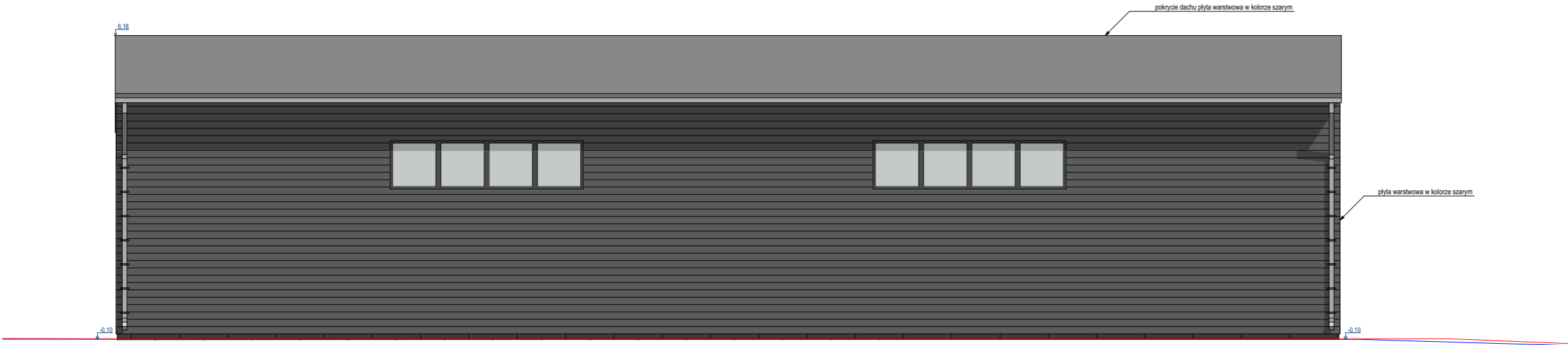
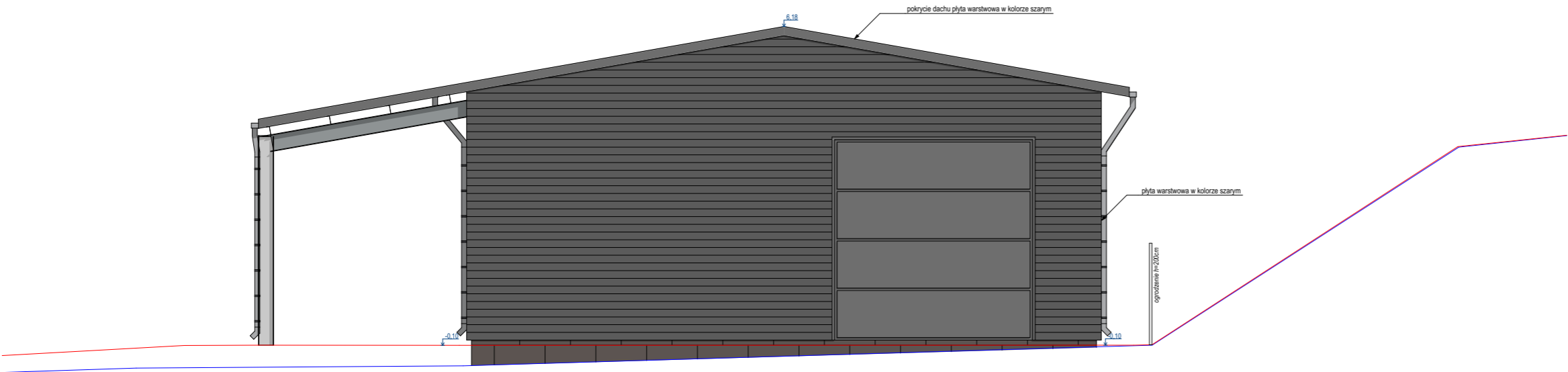


ELEWACJA POŁUDNIOWO - ZACHODNIA - boczna



ELEWACJA PÓŁNOCNO - ZACHODNIA - tylna



- UWAGI:**
1. Rysunki architektoniczne należy rozpatrywać łącznie z projektami branżowymi.
 2. Wymiary otworów okiennych na rzutach podane są w świetle ościeży, wymiary otworów drzwiowych w świetle ościeżnicy. Stolarkę należy uzgodnić z producentem.
 3. Poziomy okien wg. stanu wykończonego.
 4. Wszystkie urządzenia i materiały użyte do realizacji muszą być zgodne z obowiązującymi w Polsce przepisami i normami, posiadać aktualne wymagane certyfikaty i aprobaty dopuszczające do stosowania w budownictwie.

JEDNOSTKA PROJEKTOWA:		Center-Projekt Rymarz Sp. k. ul. Józefa Poniatowskiego 34, 37-500 Jarosław tel. 886-220-660, e-mail: biuro@centerprojekt.pl	
<div><div></div><div><div>BIURO PROJEKTOWE</div><div>CENTER PROJEKT</div></div></div>			
NAZWA OPRACOWANIA:			
BUDOWA BUDYNKU MAGAZYNOWEGO WRAZ Z ZAPLECZEM SOCJALNYM W RAMACH PROGRAMU OCHRONY LUDNOŚCI I OBRONY CYWILNEJ			
ADRES INWESTYCJI:		INWESTOR:	
powiat jarosławski jedn. ewid.: 180402_1 obręb: 0001 Radymno dz. nr ew. gr. 2342/22		Miasto Radymno ul. Lwowska 20 37-550 Radymno	
FUNKCJA:	Imię i Nazwisko / Nr uprawnień	Podpis	
PROJEKTANT ARCHITEKTURA	mgr inż. arch. Damian JAREMKO 15/PKOKK/2024		
SPRAWDZAJĄCY ARCHITEKTURA	mgr inż. arch. Katarzyna TYTUŁA 15/PKOKK/2018		
ASYSTENT PROJEKTANTA	mgr inż. arch. Katarzyna Najdek		
NAZWA RYSUNKU			
ELEWACJE PŁD-ZACH, PŁN- ZACH			
FAZA:	DATA:	SKALA:	NR RYS.:
P.A.B.	10.2025	1:100	A.04